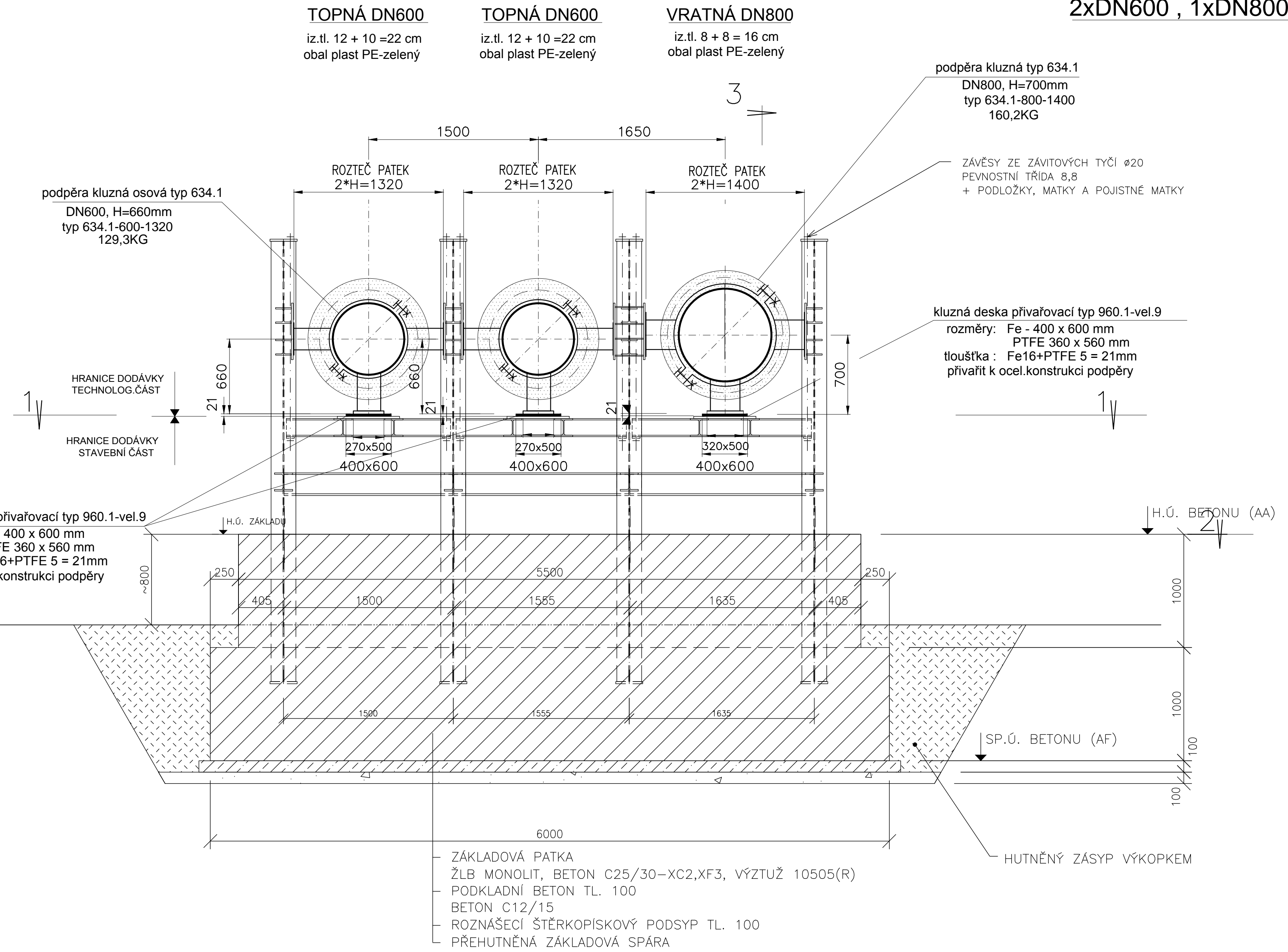
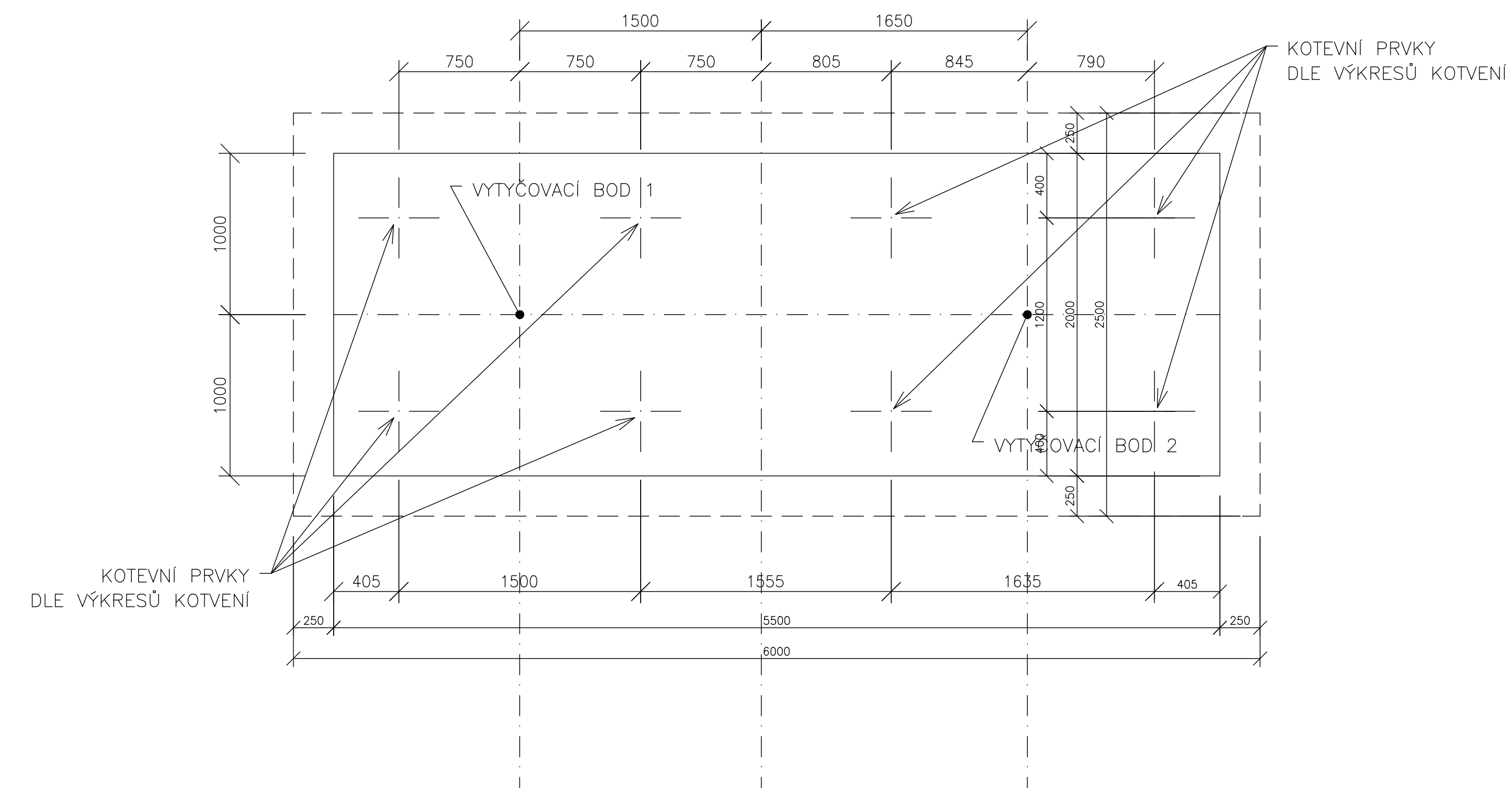


ŘEZ 3-3



ŘEZ 2-2



Parametry horkovodu:

- jmenovité parametry:


- 140/70°C  
PN40

- provozní parametry:

- |                  |                                    |
|------------------|------------------------------------|
| teplotní spád    | 140(+5-10°C/ do70°C (pro te=-12°C) |
| provozní tlak TV | 2,5MPa                             |
| provozní tlak WV | 1,7MPa                             |

- POD KLUZNÝMI PODPĚRAMI JSOU OSAZENY KLUZNÉ DESKY Z PTFE
- STOJAN PEVNÉHO BODU BUDE PŘIVAŘEN K OCEL.KONSTRUKCI PODPĚRY

INDEX		DATUM
ZMENA		JMENO
		POTPIS

Vznikající projektant		Vznikající architekt		Kupující firma, IČO		1:25	
Projektant		Matoušek Jan ing.		Stavba			
		Výstavba inženýrských sítí v prostoru Státnice - produktového a turistického				Příloha A4	
		Číslo zakázky				16	
		Číslo (SO-P)				PST	
		Projeková dokumentace pro provádění stavby				Datum zpracování	
BPO spol. s r.o. Křižkova 10 363 01 OSTROV		OSAH		31.03.2017		C.2.2	
Tel.: +420353575111 fax: +420353581111		OBEDNATEL		Vzorové příčné řezy GS-2xND600-1xND800		7677-26	
projekty@bpo.cz www.bpo.cz		Báňské projekty / Technika s.s.		Číslo archivu		BPO - 960638	